

Propuesta de excepción de exclusión de la consideración de zona blanca en ESPs preliminarmente no blancas

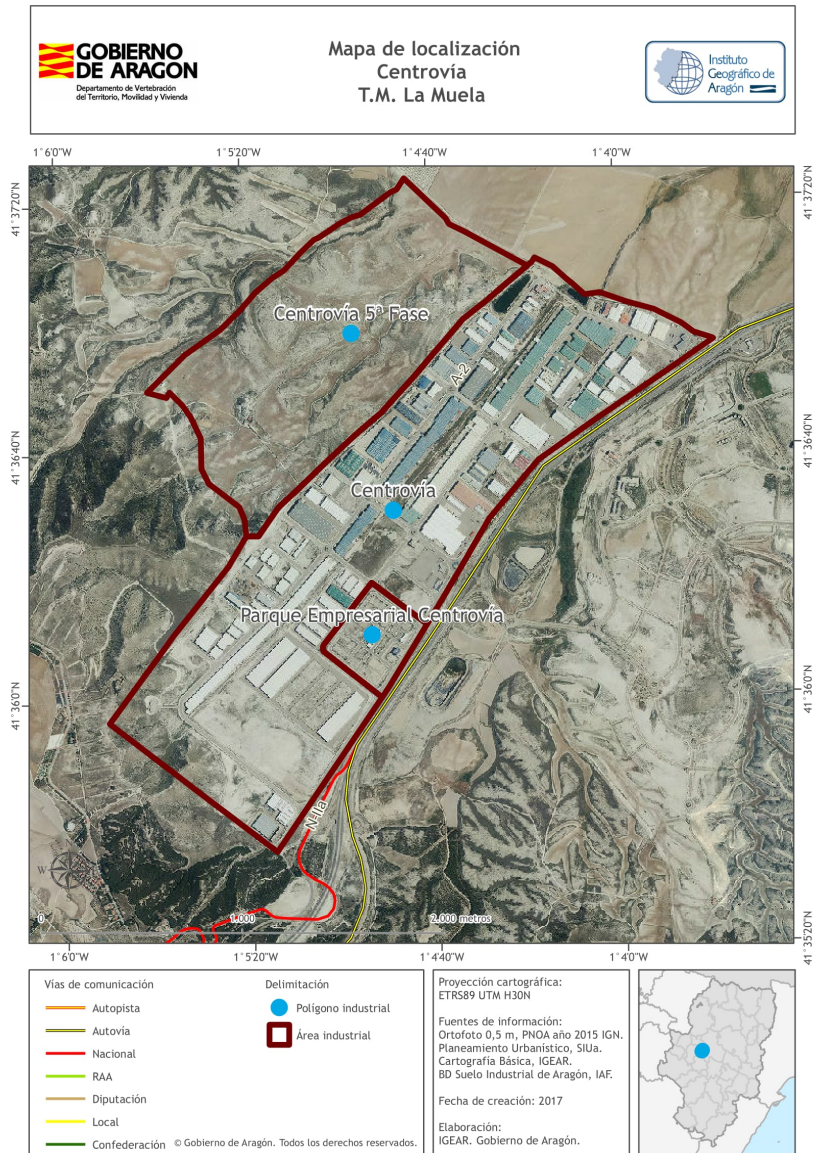
1. Identificación y caracterización de la entidad singular de población a la que pertenece

Provincia (Denominación)	Municipio (Denominación)	ESP (Denominación)	Código ESP (INE 2016 - 9 cifras)	Habitantes censados (INE 2016)
ZARAGOZA	LA MUELA	LA MUELA	501820002	4.239

2. Identificación de la zona de excepción en la ESP arriba identificada

Denominación:	Polígono Industrial Centrovía
Descripción de la zona:	Polígono Industrial Centrovía, ubicado en el término municipal de La Muela, junto a la carretera A-2, colindante con el Polígono Industrial CentroVía 5ª Fase y Parque Empresarial CentroVía.

Mapa de la zona



3. Caracterización de la zona de excepción en la ESP arriba identificada

Nº Habitantes estimados	Nº Unidades Inmobiliarias estimadas	Identificación de las fuentes utilizadas para las estimaciones
0	254	Polígono industrial sin uso residencial. Delimitación según información de la BD de Suelo Industrial de Aragón del Instituto Aragonés de Fomento (IAF) y el Instituto Geográfico de Aragón (IGEAR). Fuentes de información: Ortofoto 0,5 m, PNOA año 2015 IGN; Planeamiento Urbanístico, SIUa; Cartografía Básica, IGEAR.

4. Motivación y Justificación:

Recibidas numerosas peticiones de servicios de banda ancha en polígonos industriales y tras mantener reuniones e intercambiar información con las principales asociaciones empresariales y entidades aragonesas afectadas, se ha consultado a los principales operadores del servicio de telecomunicaciones de banda ancha con presencia en el entorno de este municipio acerca de la disponibilidad de servicios de banda ancha en el polígono industrial. A la vista de dichas consultas, no consta la existencia de oferta de servicios de banda ancha fija ni móvil de al menos 30 Mbps en el referido polígono industrial y no se tiene conocimiento de que vaya a haberla en los próximos 3 años.

5. Fecha de la propuesta: 15 de diciembre de 2017.